

RAL COLOUR  
FEELING 2025+

RESONANTE  
SUGESTIVO  
ROBUSTO  
APOYADO  
INCLUSIVO

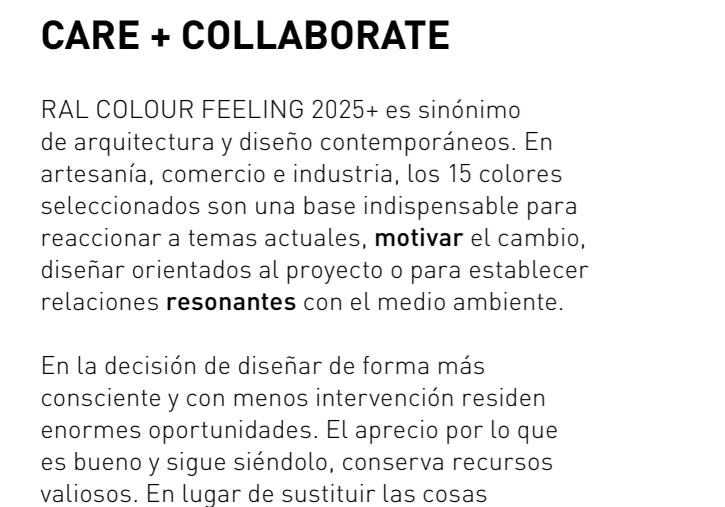
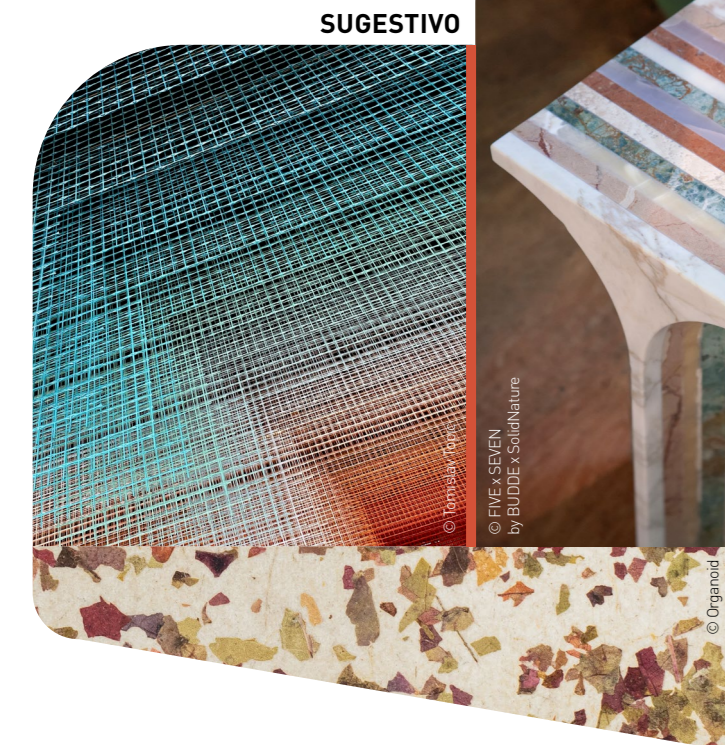
CARE +  
COLLABORATE



Subscribe to the RAL  
Newsletter for updates!

ISBN 978-3-949161-11-7

# 2025+



## CARE + COLLABORATE

RAL COLOUR FEELING 2025+ es sinónimo de arquitectura y diseño contemporáneos. En artesanía, comercio e industria, los 15 colores seleccionados son una base indispensable para reaccionar a temas actuales, **motivar** el cambio, diseñar orientados al proyecto o para establecer relaciones **resonantes** con el medio ambiente.

En la decisión de diseñar de forma más consciente y con menos intervención residen enormes oportunidades. El aprecio por lo que es bueno y sigue siéndolo, conserva recursos valiosos. En lugar de sustituir las cosas rápidamente, podemos concentrarnos en mejoras reales y nuevas combinaciones.

**ROBUSTO**

**INCLUSIVO**

**RESONANTE**

**APOYADO**

**SUGESTIVO**

	<b>RAL 030 30 40</b> Carmesí
	<b>RAL 040 50 60</b> Rojo zorro
	<b>RAL 050 60 40</b> Marrón albaricoque
	<b>RAL 060 70 20 *</b> Crema de cacahuete
	<b>RAL 070 30 10</b> Marrón mineral
	<b>RAL 075 70 40</b> Amarillo ladrillo
	<b>RAL 080 70 05</b> Beige ajo
	<b>RAL 090 85 05 *</b> Blanco pimienta
	<b>RAL 095 85 40</b> Amarillo natural
	<b>RAL 100 70 20 *</b> Marrón arena
	<b>RAL 180 40 20</b> Verde mar
	<b>RAL 200 80 20</b> Plomo de verano
	<b>RAL 280 60 25 *</b> Violeta ópalo
	<b>RAL 320 80 05 *</b> Violeta claro
	<b>RAL 360 70 15</b> Rosa opalina

Los colores pueden diferir del original (patrón RAL) a causa de la impresión.

**\* COLORES INTENCIONALMENTE CONTINUADOS**

Económicamente, es una buena oportunidad para desarrollar el suprarreciclaje y el reciclaje, el mantenimiento y reparación. Esto también significa utilizar principalmente materiales residuales, materiales locales y tintes no tóxicos.

**El enfoque en la economía circular, la consideración ética y el diseño regenerativo es un modelo para una sociedad futura por la que ya merece la pena trabajar.**

El diseño contemporáneo tiene una estética arraigada. Además de las imágenes generadas por inteligencias artificiales, cada vez más comunidades están haciendo especial hincapié en colaboraciones y un diseño adaptable y **robusto**. La gente busca refuerzo en formas familiares y colores estabilizadores, pero también se atreven con matices vivos y **motivadores** con una elevada proporción de color. Las zonas de relajación son calmantes y especialmente táctiles. Además hay puntos focales de color que fomentan la creatividad y la comunicación. Las combinaciones de colores, que son algo inusuales, marcan una señal de un futuro positivamente entendido que promueve la acción holística y la mejora del mundo requiere.

La paleta 2025+ se basa en el pasado y mira hacia el futuro. Cinco colores de la edición anterior se actualizan con diez nuevos compañeros. Dos colores han sido influyentes desde 2021+ y se han convertido en nuevos clásicos.

Las decisiones **inclusivas**, intencionadas y sensibles en materia de color contribuyen significativamente a fomentar la identificación y el bienestar. Utilice el RAL DESIGN SYSTEM plus para matizar y optimizar los 15 colores y optimizarlos para sus proyectos.

Puede encontrar más información valiosa, inspiración y herramientas de diseño profesional en nuestro sitio web.

[www.ral-farben.de/en/colour-feeling](http://www.ral-farben.de/en/colour-feeling)

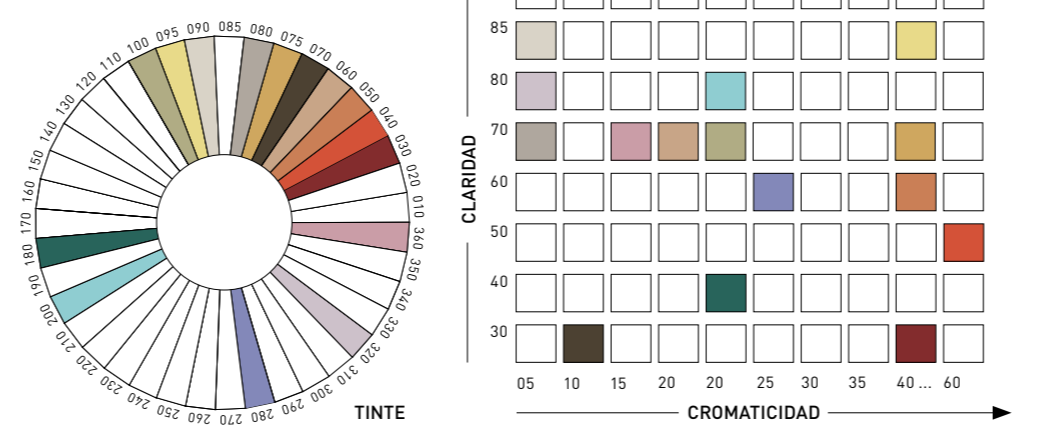


## COMBINACIONES

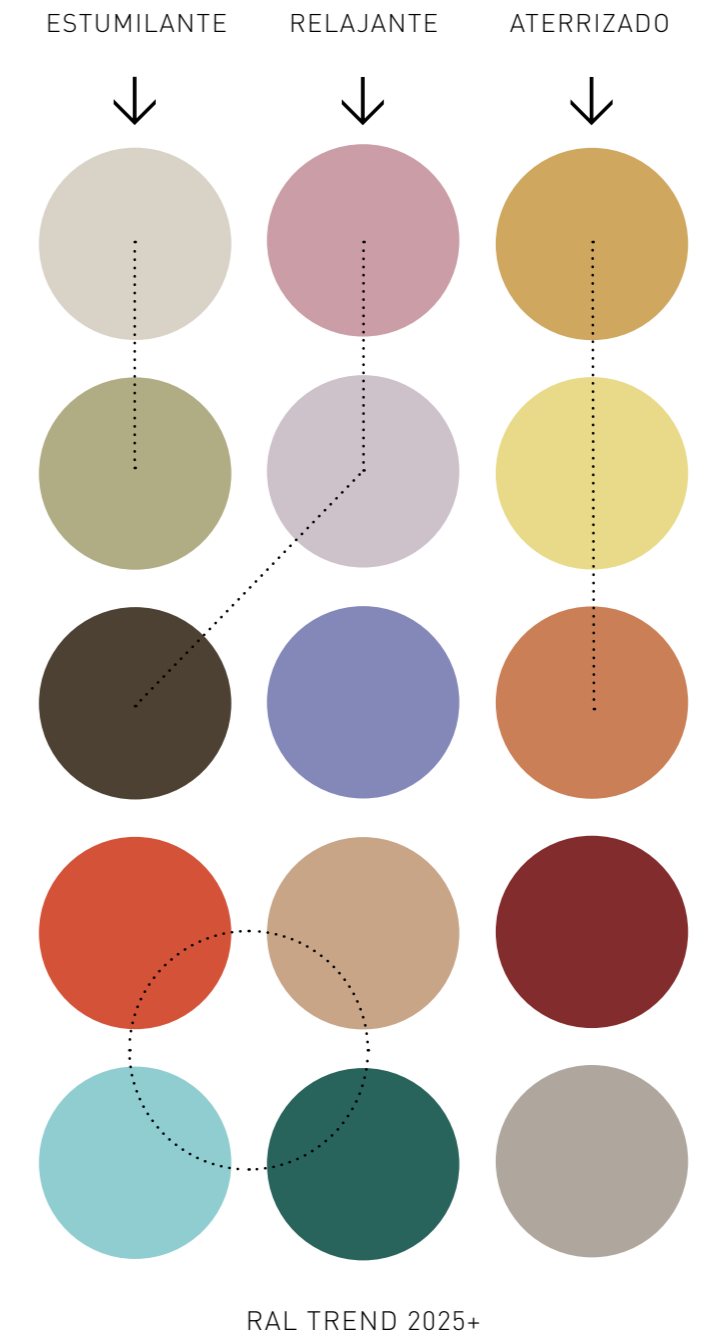
Todos los tonos pueden combinarse entre sí de forma flexible. Nuestros inspiradores perfiles de color le ayudan a tomar decisiones para crear espacios de trabajo y de vida de calidad. Apoyan funcionalidad, sensualidad, regeneración, comunicación y creatividad.

<b>FUNCIONAL</b>			<b>trabajar</b> claro centrado simple
<b>SENSUAL</b>			<b>sentir</b> háptico emocional suave
<b>ÉTICO</b>			<b>regenerar</b> relajado equilibrante natural
<b>NARRATIVO</b>			<b>comunicar</b> sociable variado conectado
<b>JUGUETÓN</b>			<b>experimentar</b> dinámico innovador optimista

## SISTEMA DE COLOR



## MATRIZ CROMÁTICA



La matriz cromática facilita la selección del color. Los tonos tierra, complementados acentos frescos, resultan en combinaciones conseguidas y vivas. Nuestras propuestas se basan en investigaciones científicas y muchos años de experiencia en el diseño sofisticado del color. Más inspiración e ideas sobre el color se publican en los canales de medios sociales de de RAL COLOURS.

## COLOR, MATERIAL, TEXTURA

Todos los colores seleccionados están incluidos en el **RAL DESIGN SYSTEM plus**. En todo el mundo, el sistema de colores con 1.825 tonos de color permite una comunicación clara del color y una aplicación fiel del color.



La **RAL Trendbox** es una inspiradora herramienta para el diseño y la arquitectura. Facilita el trabajo de proyecto. Los colores se traducen en diferentes materiales y superficies. Utilice las muestras para tableros de ideas y visualizaciones conceptuales. Juegue con materiales, texturas y superficies.

¿Qué traducción del color encaja mejor en tu próximo proyecto? #colourfeeling  
Nuestro especial agradecimiento a los socios colaboradores de la RAL Trendbox 2025+: Covestro, Gabriel Fabrics, Object Carpet, Tiger Coatings y el Rat für Formgebung.

### AVISO LEGAL

RAL gemeinnützige GmbH  
Fränkische Straße 7  
53229 Bonn, Alemania  
Teléfono: +49 228 68895 120  
Correo electrónico: colourfeeling@ral.de

**Equipo del proyecto:** RAL COLOURS e IIT  
Institute International Trendscouting an der HAWK Hildesheim; Markus Frentrop, Martin Kern, Meike Kettenuß, Laura Kilian [RAL] así como Beate Breitenstein, Sabine Hirsch, Melissa Lindemeyer, Timo Rieke, Alina Schartner, Markus Schlegel y Lina Schmidt (IIT)

[WWW.RAL-FARBEN.DE/EN/COLOUR-FEELING](http://WWW.RAL-FARBEN.DE/EN/COLOUR-FEELING)

Facebook.com/RALCOLOURS  
Instagram.com/RALCOLOURS\_OFFICIAL  
LinkedIn.com/COMPANY/RAL-COLOURS  
Pinterest.de/RALCOLOURS

ISBN 978-3-949161-11-7  
© 2023



Todas las imágenes salvo que se indique lo contrario: © Timo Rieke